

Sd. Kfz 250/3 NEU

conversion set for Tamiya kit

Návod ke stavbě - Instructions:

1. Odřízněte boky korby ze stavebnice a náliček u dílu č. 1 z konverzního setu. Díl č. 1 poté vlepíte do upravené korby podle obr. č. 1.

1. Cut off sides of the hull from the original kit. Cut off the riser on the part No. 1 from this conversion set and cement it into the modified hull in accordance with the drawing No. 1.

2. Odřízněte náličky u resinových dílů č. 2, 3, 4, 5 a vlepíte je na místa podle obr. č. 2. Při lepení postupujte v tomto pořadí: díl č. 2, pak díl č. 3, k němu díl č. 5 a nakonec díl č. 4.

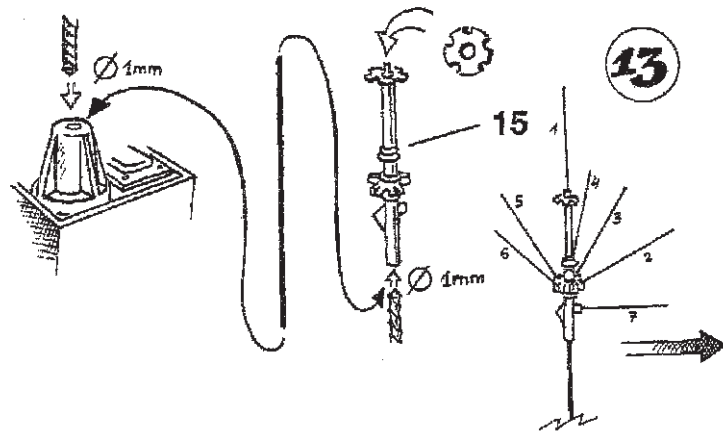
2. Cut off the risers on resin parts Nos. 2, 3, 4 and 5 and cement them on places according drawing No. 2. During the assembly follow these steps: at first - part No. 2, then part No. 3 and part No. 5 to the part No. 3, and part No. 4 at last.

3. Odřízněte náličky u dílů č. 6, 7 a 8. Na díl č. 6 nalepte na stejná místa jako v původní stavebnici díly č. B 31, B 36, B 37, B 35. Do motorového prostoru nalepte motor, chladič a tyč řízení i s volantem - díly č. B 69 a B73. Pak teprve lepte díly č. 6, 7 a 8 podle obr. č. 3.

3. Cut off risers on the parts Nos. 6, 7 and 8. Cement parts Nos. B31, B36, B37, and B35 on the part No. 6 in the same places like in the original kit. Cement engine, cooler and steering rod with steering wheel (Parts Nos. B69 and B73) in the engine space. Then, cement parts Nos. 6, 7 and 8 in accordance with the instruction drawing No. 3.

4. Nalepte vybavení interiéru. Jednotlivé díly lepte na místa jako v původní stavebnici. Potom nalepte resinový díl č. 10. Je nutno lepit přesně, aby tento díl přesně vystředil boky korby. Před slepením nasucho vyzkoušejte v kombinaci s resinovým dílem č. 9. Z resinového dílu č. 9 odřízněte náliček a do jeho vnitřku vlepíte díly vybavení interiéru. Tyto díly opět vlepíte na stejná místa jako v původní stavebnici. Nakonec přilepte díl č. 10 na korbu podle obr. č. 5.

4. Cement interior equipment, locate single parts on the same places like in the original kit. Then, cement resin part No. 10. Be carefully, this part must center the hull sides accurately. Try it in combination with resin part No. 9 before cementing. Cut off the risers



Při stavbě postupujte podle instruktažních obrázků.

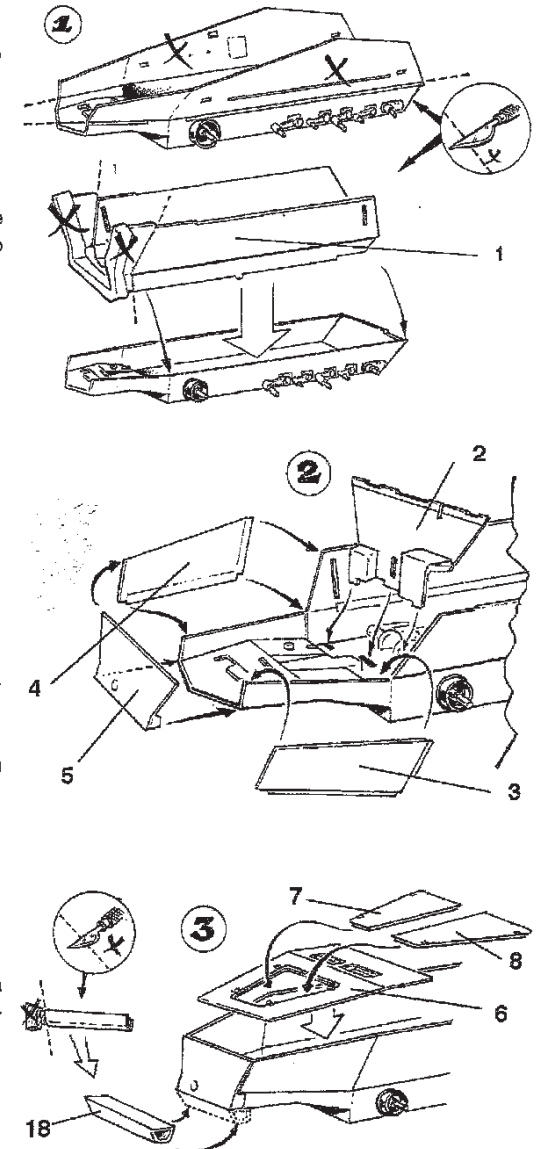
Follow the instruction drawings the assembly.

Upozornění: Během opracování může vznikat prach, který může dráždit dýchací cesty. Používejte ochranu očí při odšťihování kovových dílů.

Notice: Machining can produce dust which can be irritating to the respiratory tract. Metal parts should be cut off using protection eyesight.

MODELCHOICE.NET
ORDER & BUY DIRECTLY FROM MANUFACTURERS

Plus Model s.r.o.
Jižní 56, 370 10 České Budějovice
Czech Republic
<http://www.plusmodel.cz>
e-mail: plusmodel@plusmodel.cz



on the resin part No. 9 and equip its interior with the single parts like in the original kit again. Cement part No.10 on the hull in accordance with the drawing No. 5. 5. Odřízněte nářítky u dílů č. 11, 12 a 14 (držák antény) a nalepte je podle obr. č.5. Nyní můžete sestavit a nalepit podvozek s využitím všech jeho dílů z původní stavebnice, mimo díl č. B 55. Na jeho místo nalepte resinový díl č.18 - podle obr.č. 3.

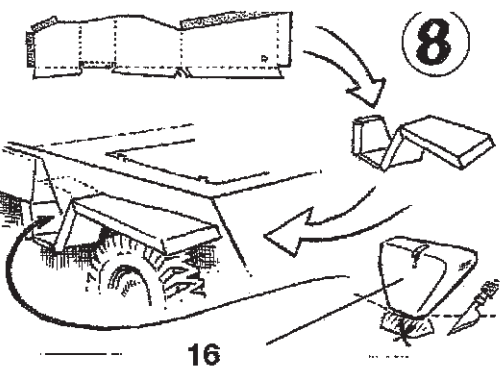
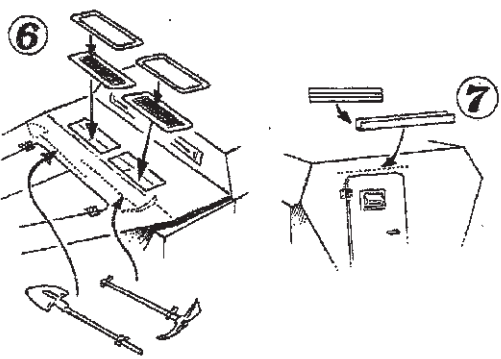
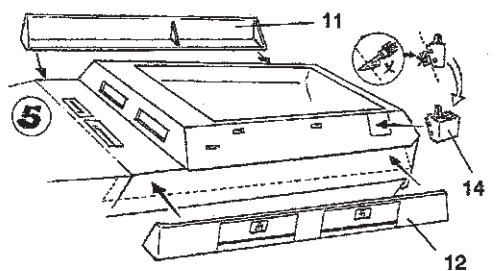
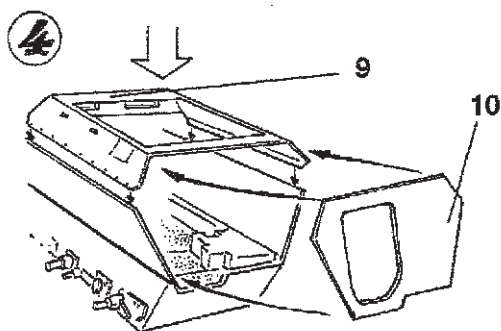
5. Cut off riserson the parts Nos. 11, 12 and 14 (antenna holder) and cement these parts on the place according drawing No. 5. Now, you can assembly and cement and cement chassis using all its parts from the original kit, expert for part No. B 55. Instead of this part cement resin part No. 18 - see drawing No. 3.

6. Z aršíku kovových dílů vyřízněte díly č. M7 a M6 a nalepte je na svá místa podle obr. č. 6. Podle stejného obrázku dolepte lopatu a krompáč z původní stavebnice - díly č. B 11 a B 8.

6. Cut out metal parts No. M7 and M6 off the sheet and cement them in their correct places in accordance with the drawing No. 6. Cement the shovel and pick axe - original kit parts . Nos. B 11 and B 8) according the same drawing.

7. Na zadní čelo nalepte kovový díl č. M3, který před lepením ohněte do tvaru U - obr. č.7. Dále vyřízněte a složte kovový díl č.M2 a nalepte jej na pravý bok. Do něj pak vlepte resinový díl č. 16. Postupujte podle obr. č. 8. 7. Bend metal part No. M3 into the „U“ shape and cement it on the rear end of the hull - see drawing No. 7. Cut out, fold and cement metal part No. M2 on the starboard side of the hull. Cement resin parts. No. 16 into this part. See drawing No. 8.

8. Nyní stejným způsobem složte kovový díl č. M1 a před nalepením na model do něj vlepte resinový díl č. 13 - tlumič výfuku. Blatník i s tlumičem pak nalepte na model. Dále složte a nalepte kovový díl č. M 10. Řiďte se obr. 9. Na oba blatníky pak nalepte na stejná místa jako v původní stavebnici díly č.B6, B12, B15, B3, B10 a B11. 8. Now, fold in the same way metal part No. M1 and cement resin part No. 13 - exhaust silencer - into this one before cementing whole assembly on the model. Then, cement assembly of the fender and the exhaust silencer on the model. Fold and cement in place metal part No. M10. See instruction drawing No. 9. Cement original kit parts Nos. B5, B12, B15, B3, B10 and B11 on the same places on both fenders according the original kit instructions.



9. Podle obr. č. 10 vytvarujte a nalepte kovové díly č. M5. První díl M5 nalepte 0,5 mm od zadního okraje a přibližně 2 cm od něj druhý díl M5 - přibližně ve středu otevřené korby. Z přiloženého drátu ustříhnete 2 x 4,5 cm a nachýbajte oblouky. Tyto pak zasuňte do nalepených kovových dílů M5. Na zadní části korby můžete nalepit složenou plachtu - díl č. 17. Tento díl zapadá do zadního drátěného oblouku. Do otvoru v zadní horní části korby pak vlepte držák kulometu z původní stavebnice - díl č. B46. Lepte vždy nejprve plachtu a pak držák.

9. Form and cement metal parts No. 25 - see drawing No. 10. First of the parts No. 5 is located 0,5 mm from the rear edge and some 20 mm further is the second one - approximately at the center of the open hull. Cut two pieces 45 mm long parts off the enclosed wire and bend them in the form of arch. Put in these arches into the cemented metal parts M5. Folded tarpaulin can be cemented on the rear end of the hull, this part fit into the rear wire arch. Cement machine gun support - original kit part No. B46 - into the opening on the upper side at the rear end of the hull. The tarpaulin must be always cemented first and then the machine gun support.

10. Přilepte zadní blatníky - kovový díl č. M8 a M9 podle obr. č. 11 a na horní přední část korby dolepte z původní stavebnice díly č. C4, B 21, C 24, B 28 a průzory - díly č. B52. Zde se řiďte obr. č. 12.

10. Cement folded rear fenders - metal parts No. M8 and M9 - in accordance with the drawing 11 and cement original kit parts Nos. C4, B21, C 24, B48 and B52 on the front upper side of the hull.

11. Podle obr. č. 13 sestavte anténu. Z přiloženého drátu ustříhnete 3,5 cm. Spodní část jej vlepte do předvrtaného otvoru v držáku antény a na horní část nalepte předvrtaný resinový díl č. 15. Nakonec tohoto dílu nalepte kovový díl č.M4. Stále podle obr. č.13 nalepte antény (vytažené nitě z plastíku) - na obrázku označeny čísly 1 - 7. Antény 1 a 7 mají délku 1,5 cm a antény č. 2 - 6 mají délku 2,7 cm. Anténa č. 7 směřuje podle podélné osy vozidla dozadu.

11. Assemble antenna in accordance with instruction drawing No. 13 - cut off 35 mm long wire and cement its one end into rough-drilled opening in the antenna holder. Cement rough-drilled resin part No. 15 the upper end of the wires and metal part No. M4 at the end of this part. The situation is at the drawing No. 13. Cement antennas (plastic threads or thin rods)- marked by figures 1 - 7 the drawing. Antennas Nos.1 and 7 are 15 mm long and antennas 2 - 6 are 27 mm long. Antenna No. 7 is directed backwards along the center line of the vehicle.

